

TO：EPSON 愛用者

FROM：EPSON 客服中心

主題敘述：如何設定印表機網路卡內部連線資訊

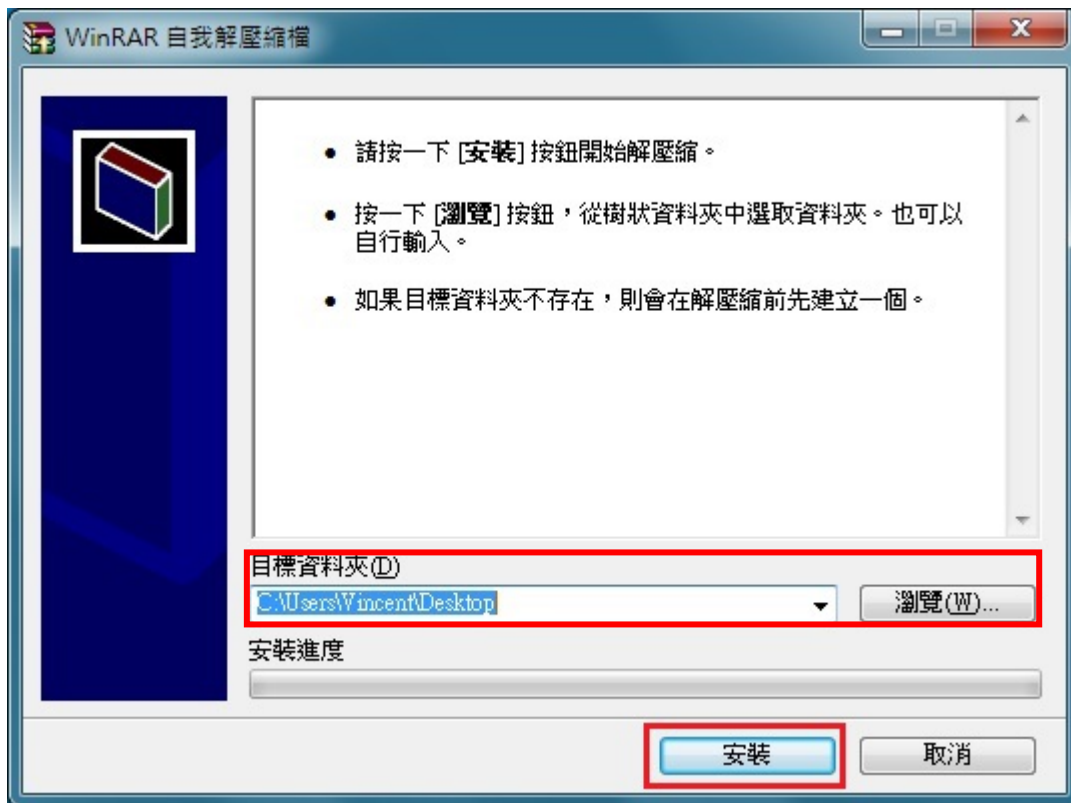
適用機型：Epson WorkForce Pro WP-4091、Epson WorkForce Pro WP-4531、Epson WorkForce AL-M200DN 等支援乙太區域網路連線功能印表機

**\* 此設定流程適用於已了解區域網路配置與資訊的人員進行操作，如尚未確認到上述資訊貿然操作可能會造成印表機連線錯誤，還請留意。**

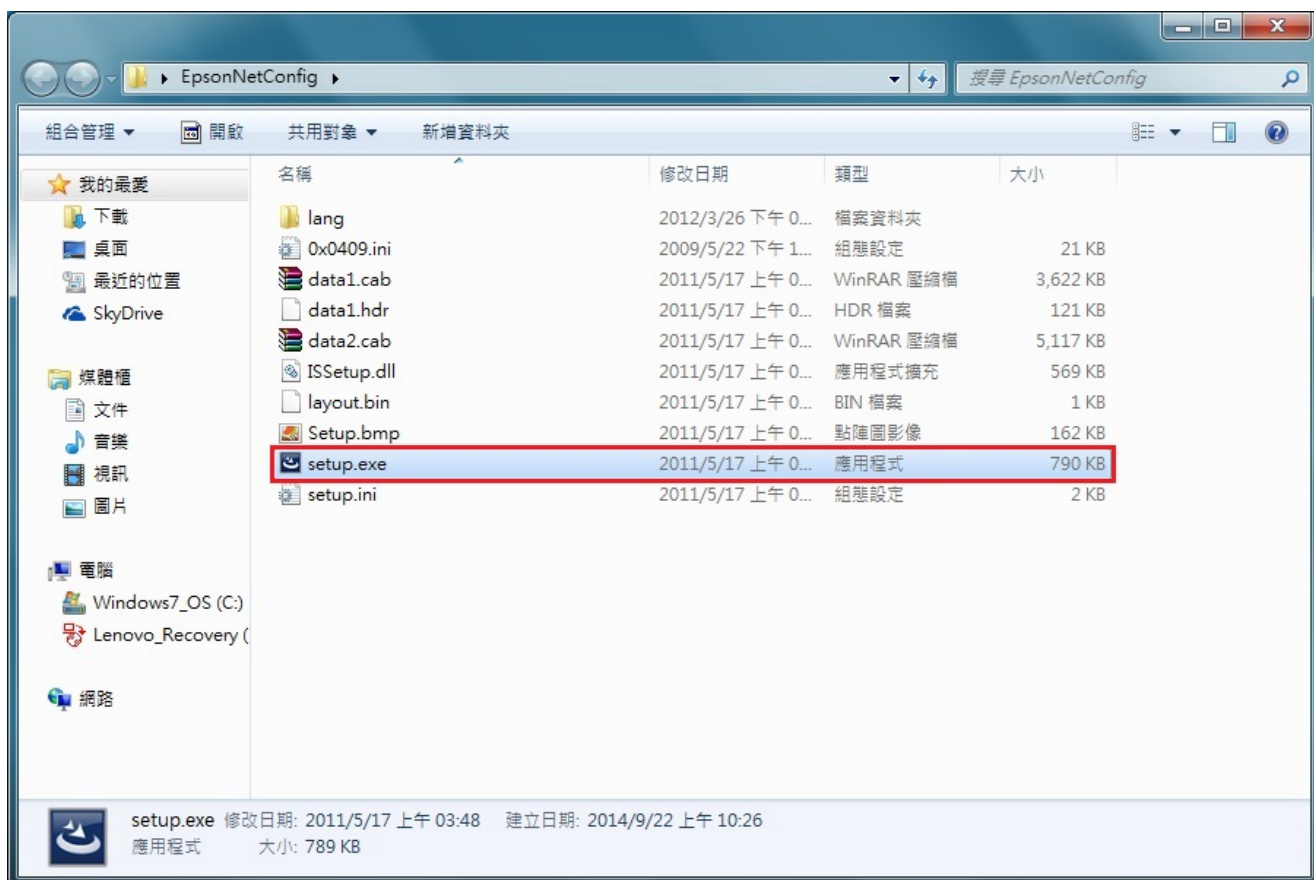
步驟 1、如欲設定或變更印表機網路卡內部連線資訊，請先點入以下網址，下載 EPSON NETCONFIG 工具軟體，下載網址：

[http://support.epson.com.tw/i-tech/WorkForce\\_EpsonNetConfig\\_V10.exe](http://support.epson.com.tw/i-tech/WorkForce_EpsonNetConfig_V10.exe)

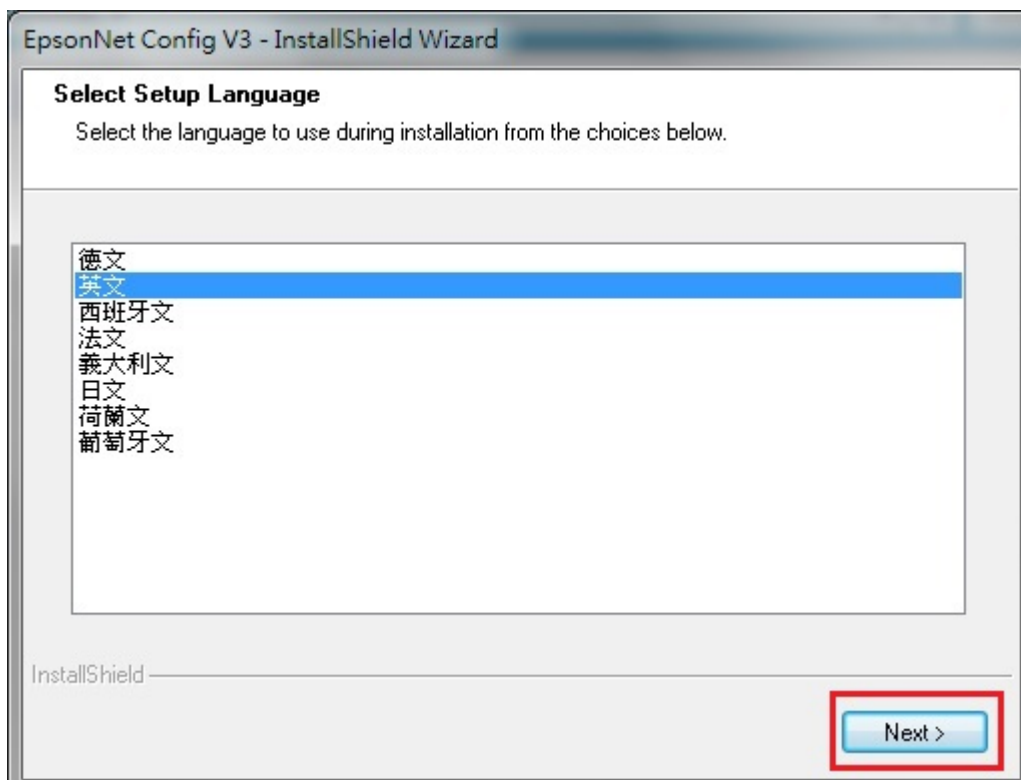
步驟 2、下載程式後再執行解壓縮與安裝，按下「安裝」解壓縮前，請檢查目標資料夾是否已預設為「桌面 Desktop」。

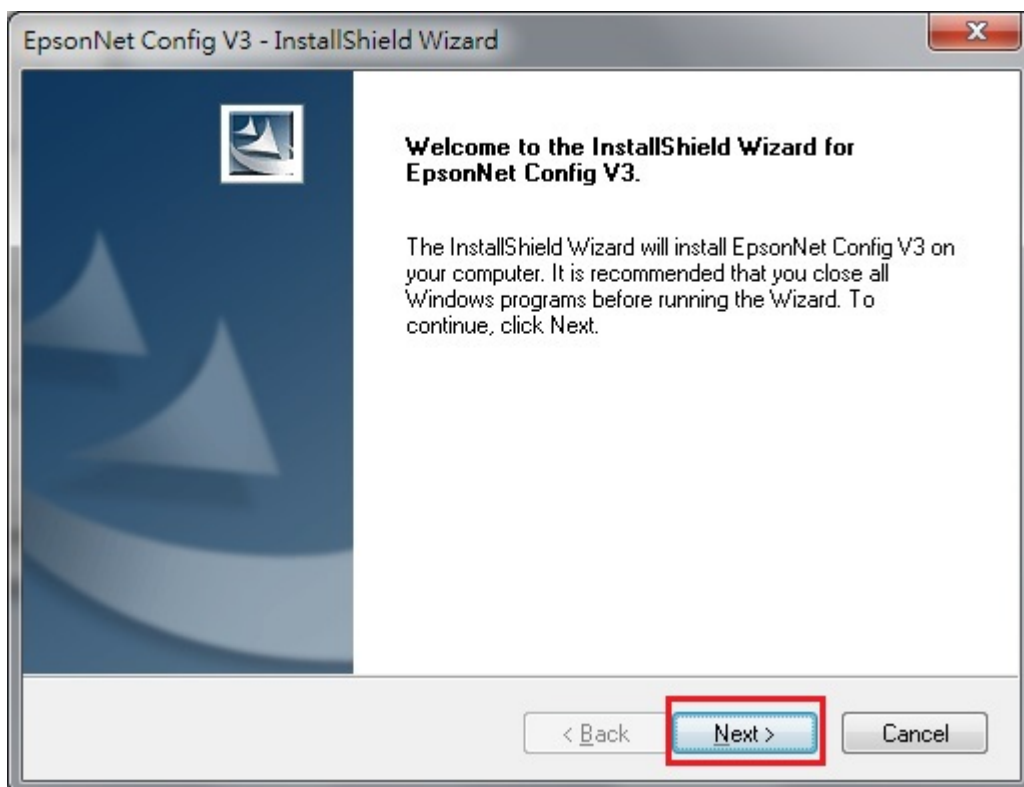


步驟 3、解壓縮完成後，再進入解壓縮出來的資料夾「EpsonNetConfig」中執行「setup.exe」程式。

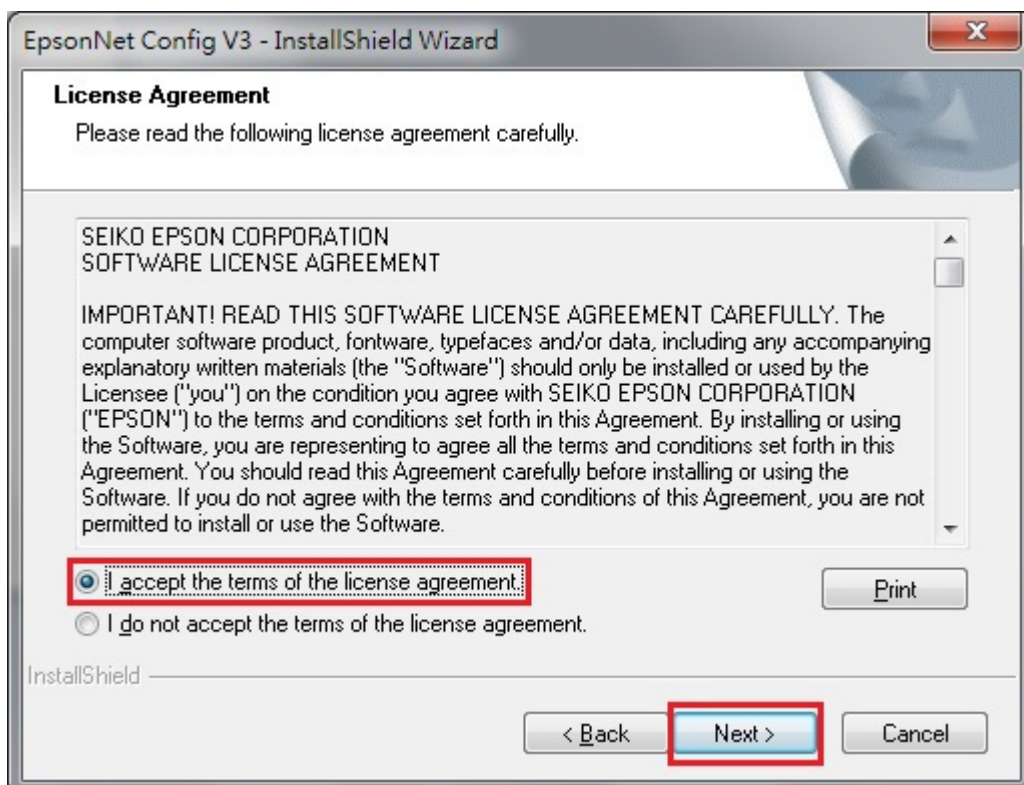


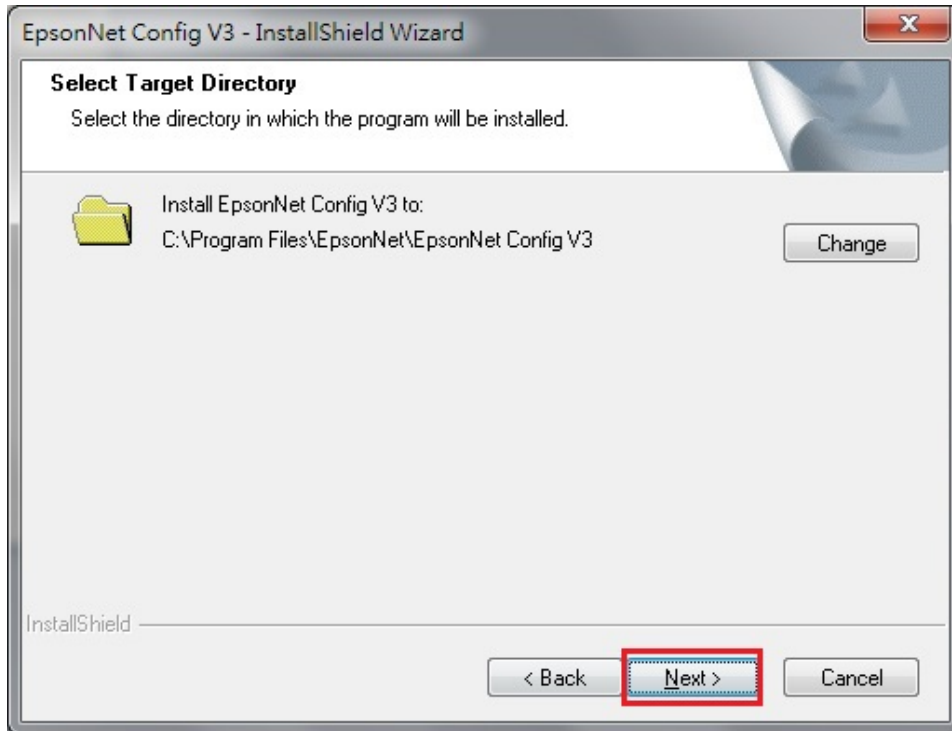
步驟 4、以下為安裝畫面，出現語言時，建議選擇英文，再按下「Next」。





步驟 5、選擇「I accept the terms of the license agreement」選項(接受條款)後按下「Next」。





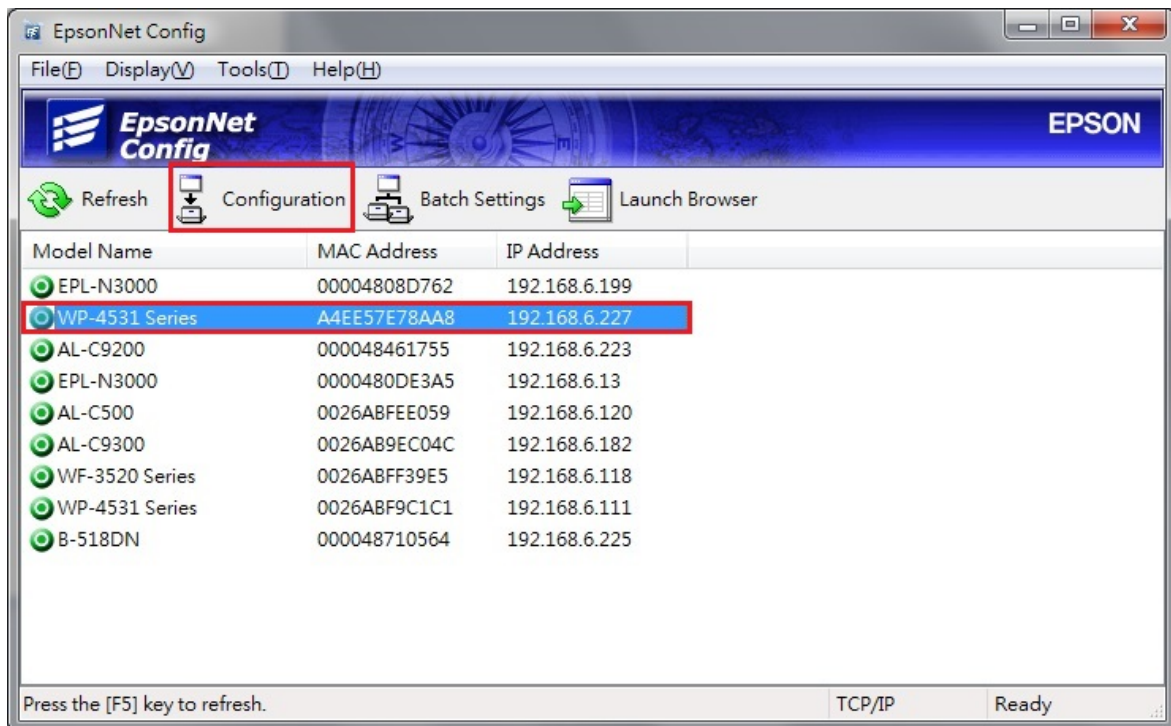
※安裝完成後畫面即會跳出，之後再由電腦系統內開啟。

步驟 6、回到電腦系統，點選左下角「開始」，選擇「所有程式」，找到「Epson Net」資料夾中，開啟「EpsonNet Config」程式。



步驟 7、點選欲設定的印表機型號，再點入視窗上方「Configuration」。

※如要更改型號為 WP-4531，請直接選取型號後，點選上方「Configuration」。



步驟 8、進入設定畫面後，選擇左側「TCP/IP」項目中的「Basic」，依照網路環境自行設定自動搜尋 IP 或是手動設定固定 IP，調整與輸入資料完成後按下「Transmit」修改印表機內的網路連線設定。

※如需手動設定固定 IP，直接選擇「Manual」，並在「IP Address」輸入您要固定的 IP 後，按下「Transmit」即可完成。

